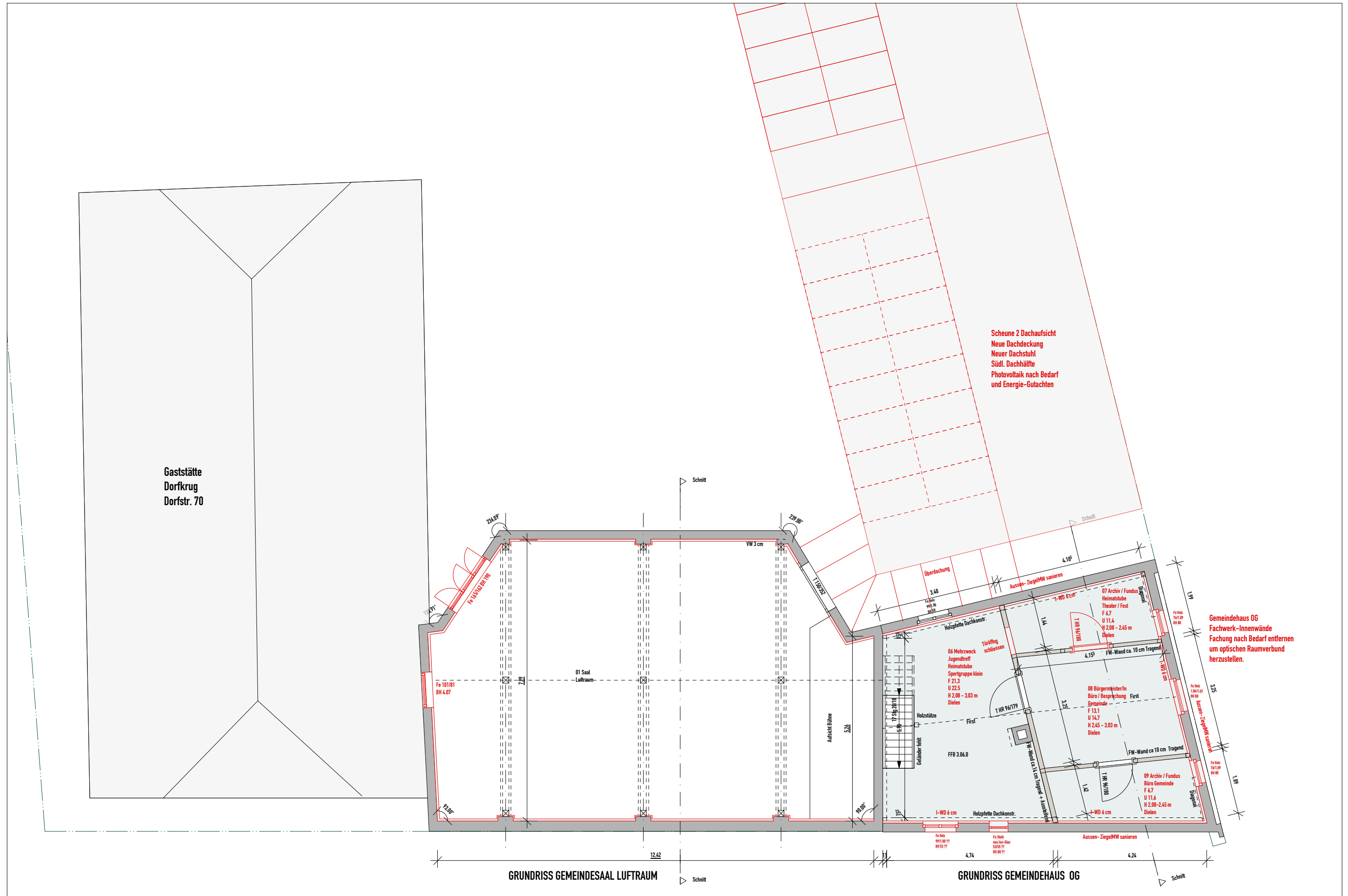


MAßE AM BAU ÜBERPRÜFEN
MAßE ABLESEN NICHT ABGREIFEN



Gaststätte
Dorfkrug
Dorfstr. 70

Scheune 2 Dachaufsicht
Neue Dachdeckung
Neuer Dachstuhl
Südl. Dachhälfte
Photovoltaik nach Bedarf
und Energie-Gutachten

Gemeindefesthaus OG
Fachwerk-Innenwände
Fachung nach Bedarf entfernen
um optischen Raumverbund
herzustellen.

Kieve